



INFORMACIÓN II EDICIÓN LIGA SENIOR 3X3 FUNDACIÓN BREOGÁN

1. SISTEMA DE COMPETICIÓN

A liga disputarase durante os días **19, 26 e 31 de maio, 9 e 17 de xuño**. O 17 de xuño, tan só se disputarán **os cartos de final, semifinais e final**.

Nesta nova edición, hai un total de **10 equipos**. Dividiranse en 2 grupos (*grupo 1 e grupo 2*) de **5 equipos** cada un (*farase mediante sorteo*).

Cada equipo:

- Xogará un mínimo de 13 encontros (4 correspondentes á primeira volta dentro do seu grupo, 4 da segunda volta e 5 máis contra os equipos do outro grupo). No caso de clasificarse para cartos de final, o número de encontros a disputar será maior.
- Nunca se xogarán máis de 2 encontros seguidos.
- Tódolos equipos xogarán os seus encontros na pista principal do Pazo Dos Deportes de Lugo.
- Tódolos encontros serán arbitrados por colexiados da FEGABA.

CÓMO SE ELABORA A CLASIFICACIÓN?

Cada encontro gañado supón para o **equipo gañador 2 puntos**, no caso de **encontro perdido, só recibirá 1 punto**. A clasificación elaborase en función das vitorias e puntos obtidos logo de cada xornada de competición.

Cando ao remate de cada xornada dous ou máis equipos estean empatados a puntos, para establecer a orde definitiva procederase do seguinte xeito:

1. Ata rematar a primeira volta a orde da clasificación establecerase así:

- a) En primeiro lugar, terase en conta a maior diferenza xeral de puntos a favor e en contra.
- b) En segundo lugar, os puntos acadados soamente entre os equipos empatados.
- c) En terceiro lugar, a maior diferenza de tantos a favor e en contra entre os equipos que continúen empatados.

2. Dende o inicio da segunda volta e ata o final da competición:

a) Se son dous os equipos empatados establecerase a súa clasificación tendo en conta os seguintes criterios coa seguinte orde:

- 1º.** Os puntos obtidos nos encontros disputados entre eles, clasificándose en primeiro lugar o que sume máis puntos.

2º. Maior diferenca de puntos a favor e en contra na suma dos encontros xogados entre eles.

3º. Maior número de puntos a favor de un nos encontros xogados entre eles.

4º. Maior diferenca de puntos a favor e en contra na suma de tódolos encontros da competición.

5º. Maior número de puntos a favor na suma de tódolos encontros da competición.

b) Se son máis de dous os equipos empatados a puntos, establecerase a súa clasificación polos criterios definidos no apartado a) anterior. Se aplicando os criterios anteriores, se reduce o número de equipos empatados iniciárase o procedemento sinalado no apartado a) anterior entre os equipos que segan empatados tantas veces como sexa necesario.

c) Cando interveña nun dos supostos anteriores un equipo que conte na súa contra con algún tanteo de 15-0 ou cometese algunha infracción cuxa sanción dese lugar a ese resultado, conforme ao regulamento da II Edición da Liga Senior 3X3 Fundación Breogán, este ocupará o derradeiro posto de tódolos equipos empatados a puntos con el, independentemente dos resultados acadados cos equipos cos que estivera empatado a puntos.

Clasificaranse para CARTOS DE FINAL, a disputar o día 17 de xuño, os 4 mellores equipos de cada un dos grupos ao remate de tódolos encontros da liga.

IMPORTANTE: o 4º clasificado de cada un dos grupos (1 e 2) obterase dunha eliminatoria que terá lugar o día 9 de xuño ás 22:45h, entre o 4º e o 5º clasificado unha vez rematada a fase regular. Esta eliminatoria enfrontará ao 4º clasificado do grupo 1 contra o 5º clasificado do grupo 2, e ao 4º clasificado do grupo 2 contra o 5º clasificado do grupo 1. Os gañadores deste encontros serán os 4º clasificados de cada grupo e pasarán a CARTOS DE FINAL.

2. EQUIPOS PARTICIPANTES

Número	Equipo	Representante
1.	IBERSYS	<i>Javier Iglesias</i>
2.	CLÍNICA GARCÍA RIELO	<i>Javier Morandeira</i>
3.	PISTA FLOJA	<i>Alejandro Carreira</i>
4.	LUGOPLASTICA XVIII	<i>Guido Álvarez</i>
5.	ENXEBRES	<i>Nacho Fernández</i>
6.	DIVINA TERCERA JOVENTUD	<i>Pablo José Pereiro</i>
7.	ENFOCA LEGENDS	<i>Pablo Fernández</i>
8.	PLANET EXPRESS	<i>Abel Rodríguez</i>
9.	7,1 PIES 323 LIBRAS	<i>Francisco Pontón</i>
10.	OLMOS QUÉDATE	<i>Luis Seco</i>

3. ACCESO INSTALACIÓN E VESTIARIOS

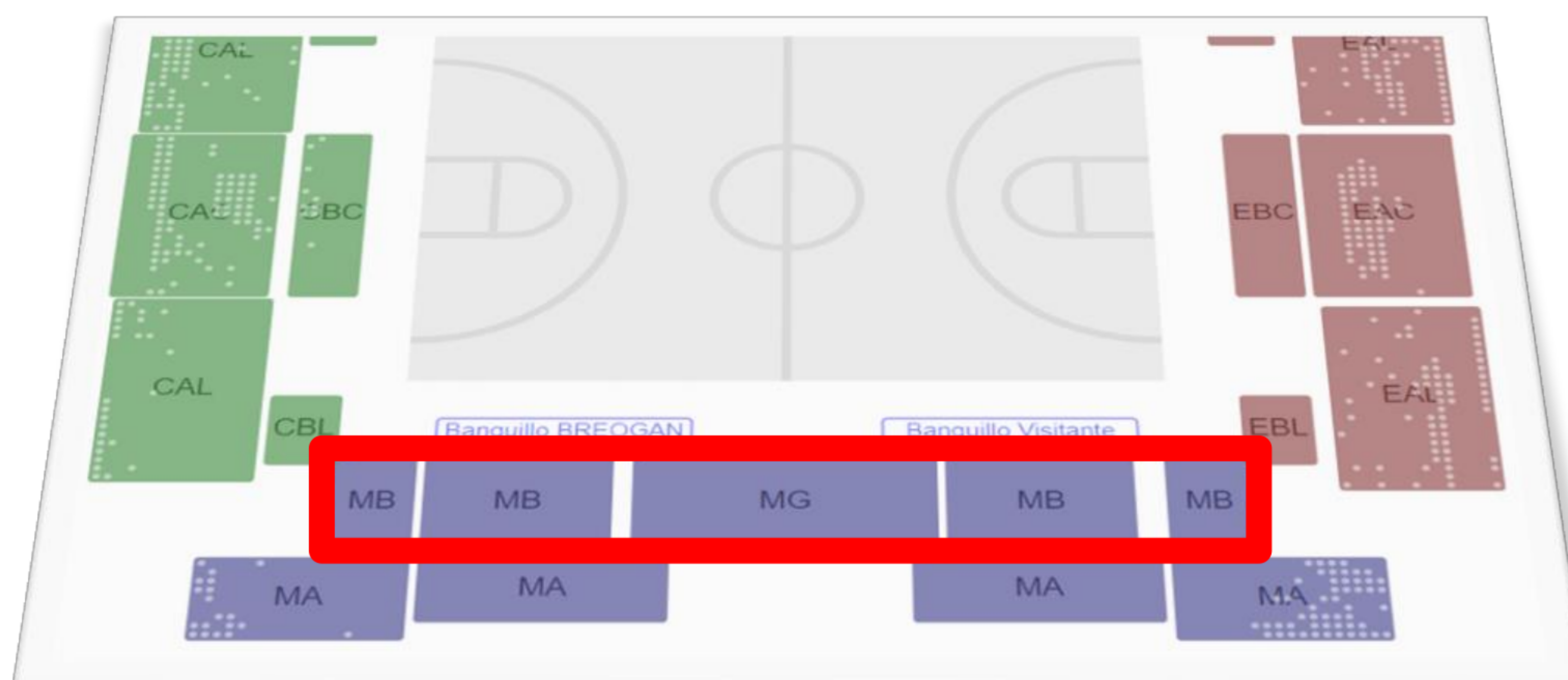
Tódolos encontros, exceptuando os CARTOS DE FINAL, SEMIFINAIS e a FINAL, xogaranse no **PAZO PROVINCIAL DOS DEPORTES DE LUGO** (Avenida Filarmónica Lucense s/n). Para acceder á instalación, deberedes de entrar pola porta principal, para acceder posteriormente aos vestiarios. Os vestiarios están situados unha vez cruzada a porta onde se sitúa o garda de seguridade, a man dereita. Cada equipo utilizará durante toda a liga os seguintes vestiarios:

EQUIPO	VESTIARIO
LUGOPLASTICA XVIII	Número 1
PISTA FLOJA	
DIVINA TERCERA JOVENTUD	Número 2
ENXEBRES	
ENFOCA LEGENDS	Número 3
PLANET EXPRESS	
OLMOS QUÉDATE	Número 4
7,1 PIES 323 LIBRAS	
IBERSYS	Número 5
CLÍNICA GARCÍA RIELO	

Será **OBRIGATORIO** cambiar o calzado no vestiario antes de entrar á pista. Recomendamos empregar un calzado axeitado para a práctica deportiva en interiores.

Os **acompañantes** tamén poderán acceder ao Pazo a presenciar os encontros. Destinarase unha bancada para que poidan gozar da Liga Senior 3X3 Fundación Breogán. Deberán entrar pola porta principal e situarse na bancada LATERAL MIÑO BAIXO e MIÑO GRIS (imaxe 1). **Non estará permitido acceder á pista de xogo ou sentar en outros asentos que non sexan os indicados.** En calquera caso, repetaranse as normas de acceso, permanencia e saída da instalación.

Así mesmo, a organización do evento reservase o dereiro a desaloxar as bancadas por completo, parcialmente ou de forma individual, sempre que non haxa respecto absoluto hacia tódolos estamentos da Liga Senior 3X3 (colexiados, xogadores, organización, afección do equipo rival, empregados da Fundación, etc.). ***Dende a Fundación Breogán abogamos polo deporte limpo, san, respectuoso e que sexa capaz de educar en valores, e é por isto, que queremos dar exemplo en calquera das actividades nas que participemos, promovamos ou organicemos.***



Imaxe 1. Pazo Dos Deportes de Lugo. Bancada Miño Baixo e Miño Gris

4. ZONA VIP FUNDACIÓN BREOGÁN

A Zona Vip Fundación Breogán situarase nos palcos superiores do Pazo Dos Deportes (imaxe 2), e habilitarase durante cada xornada de competición, de **22:30 a 00:30 aproximadamente**. Tódolos inscritos á Liga Senior 3X3 Fundación Breogán terán libre acceso á mesma. **Prohibirase o acceso a toda persoa allea á competición**. En calquera caso, seguiranse as directrices do persoal acreditado para o acceso á zona, o cal se fará dende a pista, a través das escaleiras marcadas polas frechas azuis. Unha vez nas zona da cafetería, subirase polas escaleiras ao lado das oficinas do C.B. Breogán.

Na Zona Vip disporedes de aperitivos de balde. Tan só teredes que aboar o importe das consumicións.



Imaxe 2. Palco Vip Fundación Breogán

5. QUÉ RECIBE CADA EQUIPO?

- Avituallamento de auga para cada día de competición.
- Unha equipación completa (pantalón e camisola) reversible para cada xogador inscrito (farase entrega a partires do 19 de maio).
- Acceso de balde á Zona Vip.
- Participación no concurso de triplas e de habilidades da Fundación Breogán.